

【諮詢】



「YAMAWA綜合型錄」的「螺紋加工問題對策」中有一項是加工時發生問題的原因稱為「溶著」，請問「溶著」是在什麼情況下會發生的？可直接辨識得出來嗎？

【回答】

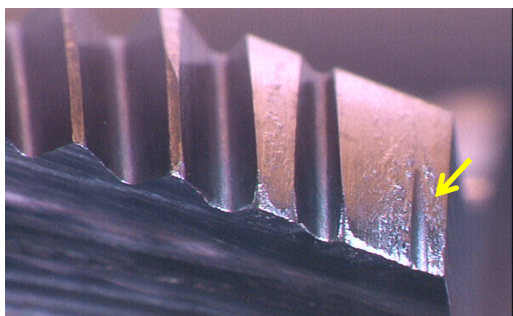
「絲攻加工問題對策」中所提到的「溶著」是指絲攻加工時，切削所產生切削熱將被削材與刀具表面組織產生融合附著現象。

一般說法用「黏著」就應該知道。具體來說，下圖為「溶著」的圖片表示，實際發生溶著的情形。

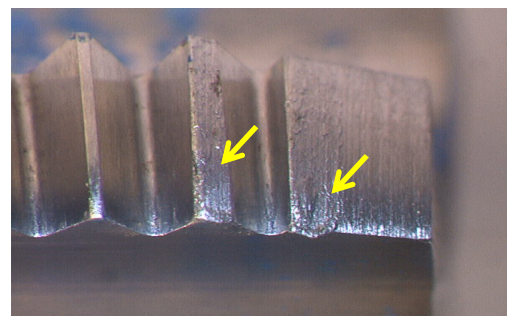
溶著發生的部位和程度有各種不同的情形，請務必注意。



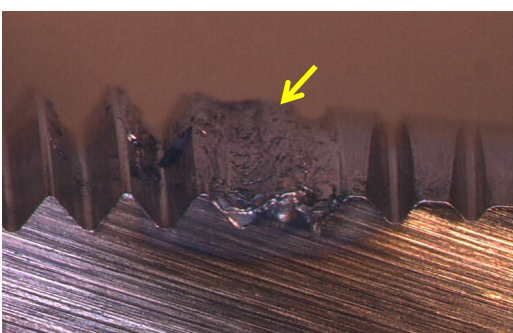
【實際溶著發生的狀況寫真】



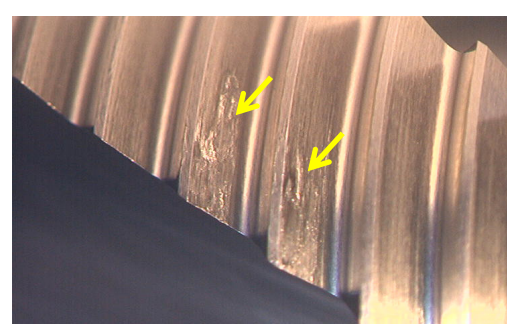
①切刃面發生輕度的「溶著」



②切刃面發生嚴重的「溶著」



③螺紋牙山面全部「溶著」



④螺紋牙面發生「溶著」

一般用目視觀察是很難分辨的。

如果用放大鏡來檢查就能看很清楚。

絲攻加工時發生問題的時候，請仔細觀察絲攻狀況也有可能發現問題原因。



發生溶著現象時會產生許多加工問題，「崩牙」、「折損」、「內螺紋GP檢測不通過」、「內螺紋表面皺褶不良」等問題產生。還有、溶著問題發生的原因主要是，「切削油供給量不足」或「切削速度過快」，等請務必注意。