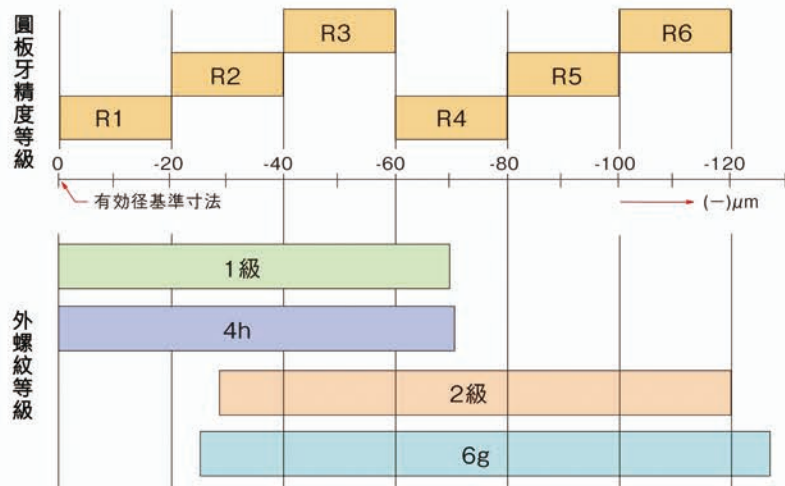


新滾壓式圓板牙精度等級

■ 外螺紋的精度與圓板牙精度等級(R級)的有效徑公差範圍比較表 (譬如: M6 X 1)

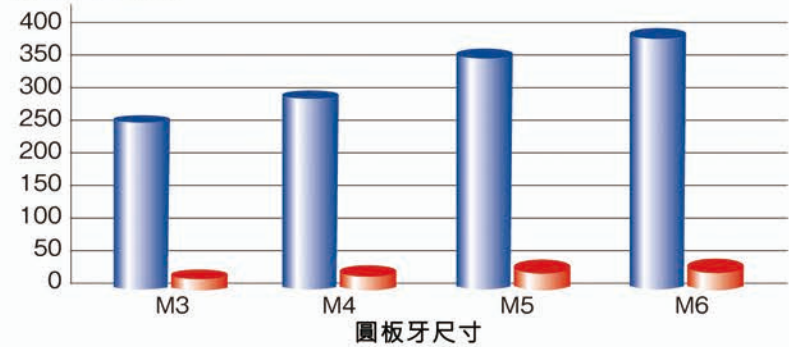


(R級)表示為圓板牙加工外螺紋的有效徑公差範圍。不同的被削材在加工時精度會有不同變化，請配合加工材選用適合的精度產品來使用。

N-RSD & RS-D 新舊產品的加工扭力比較

■ 不同尺寸的加工扭力比較表

被削材: SUS303



RS-D: 傳統型滾壓式圓板牙

N-RSD: 新滾壓式圓板牙

※ 新滾壓式圓板牙在牙輪吃入部上有特殊的設計。以加工SUS303材來看，其在加工扭力與傳統型滾壓圓板牙相比可減低至1/10 ~ 1/20左右。

為加工出精準的螺紋，請使用YAMAWA固定式圓板牙專用夾頭--RD-DH。



詳細的使用方法
(動畫)請由此下載



株式會社 彌滿和製作所

本社 〒104-0031 東京都中央区京橋3-13-10 (中島ゴールドビル)

●タッピング技術相談室: ☎0120-800-418 タッピングQ&A

●ホームページアドレス: <http://www.yamawa.jp>

YAMAWAグループ

(株)やまわテーシーセンター (株)やまわエンジニアリング (株)やまわインターナショナル



每支刀具設計都以減少地球能源消耗為目標。在不影響刀具性能前提下，減少額外的加工工程，以降低環境汙染。

N-RSD

**MS-RS-D
RS-D**



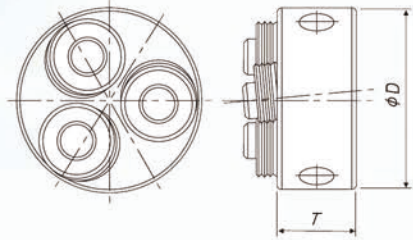
卓越高效率的【小徑外螺紋】加工!!

N-RSD
MS-RS-D
RS-D



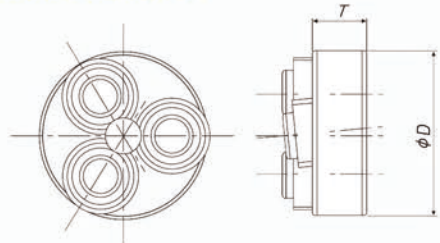
N-RSD

新滾壓式圓板牙



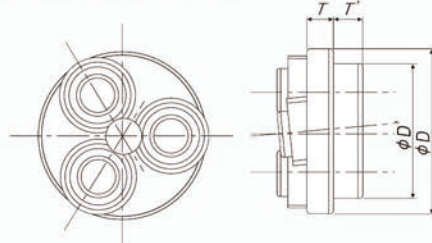
MS-RS-D S0.5~0.9

袖珍型滾壓式圓板牙



RS-D M1以上

傳統型滾壓式圓板牙



新滾壓式圓板牙之特徵

1. 解決傳統型滾壓式圓板牙無法加工『牙距大於0.5mm以上外螺紋』的問題，展現卓越高效率的外螺紋加工!!

■ 使用傳統型滾壓式圓板牙時常見的問題：

- 加工牙距0.5mm以上的外螺紋時，因加工扭力大，故必需調整進給。(螺桿、機械進給、彈簧調整)
- 圓板牙容易發生損傷。
- 在加工扭力大的情況下加工，圓板牙損耗大，加工壽命縮短。



新滾壓式圓板牙
一次解決你所煩惱的問題

2. 大幅降低圓板牙吃入部的負荷。

3. 適合少量多樣的小徑螺紋加工。

■ 使用新滾壓式圓板牙的優點：

- 加工牙距大於0.5mm以上螺紋時，不需調整進刀速度。
- 因吃入部扭力降低，大幅減少圓板牙損傷的問題。
- 因吃入部扭力降低，增長圓板牙壽命。
- 適合少量多樣的小徑螺紋加工(※一般加工小徑螺紋時，易產生撓曲問題，故作業困難)。

■ 適合的機械：

請使用自動車床、車床、加工中心機。

YAMAWA滾壓式圓板牙產品系列

單位：mm

尺寸	產品代號	外径	厚度	圓板牙等級	外螺紋等級	商品編號	滾壓棒材外徑(推薦)	
							最大	最小
M3X0.5	N-RS-D	25	9	R4	6g(2級用)	NRGS3.0G	2.640	2.620
M4X0.7	N-RS-D	25	9	R4	6g(2級用)	NRGS4.0I	3.540	3.520
M5X0.8	N-RS-D	25	9	R5	6g(2級用)	NRGT5.0K	4.400	4.380
M6X1	N-RS-D	30	11	R5	6g(2級用)	NRHT6.0M	5.300	5.280
M8X1.25	N-RS-D	38	13	R6	6g(2級用)	NRJU8.0N	7.100	7.070
S0.5X0.125	MS-RS-D	6	2	5h3用	5h3	RA20.5-	0.410	0.396
S0.6X0.15		6	2			RA20.6-	0.494	0.479
S0.7X0.175		6	2			RA20.7-	0.575	0.559
S0.8X0.2		8	3			RO20.8-	0.658	0.640
M1X0.25	RS-D	10	3.5	R2	4h(1級用)	RBQ1.0B	0.808	0.785
M1.1X0.25				R3	6g(2級用)	RBR1.0B		
M1.2X0.25		R2	4h(1級用)	RBQ1.2B	1.007	0.984		
		R3	6g(2級用)	RBR1.2B				
M1.4X0.3		R4	6g(2級用)	RBS1.2B	1.168	1.142		
		R2	4h(1級用)	RBQ1.4C				
		R3	6g(2級用)	RBR1.4C				
M1.6X0.35		R4	6g(2級用)	RBS1.4C	1.332	1.300		
		R2	4h(1級用)	RDQ1.4C				
		R3	6g(2級用)	RDR1.4C				
M1.7X0.35		R4	6g(2級用)	RDS1.4C	1.432	1.401		
		R2	4h(1級用)	RDQ1.6D				
		R3	6g(2級用)	RDR1.6D				
M1.8X0.35		R4	6g(2級用)	RDS1.6D	1.53	1.498		
		R2	4h(1級用)	RDQ1.7D				
		R3	6g(2級用)	RDR1.7D				
M2X0.4	R4	6g(2級用)	RDS1.7D	1.699	1.669			
	R2	4h(1級用)	RDQ2.0E					
	R3	6g(2級用)	RDR2.0E					
M2X0.25	R4	6g(2級用)	RDS2.0E	1.796	1.771			
	R2	4h(1級用)	RDQ2.3E					
	R3	6g(2級用)	RDR2.3E					
M2.3X0.4	R4	6g(2級用)	RDS2.3E	1.998	1.968			
	R2	4h(1級用)	RDQ2.3B					
	R3	6g(2級用)	RDR2.3B					
M2.3X0.25	R4	6g(2級用)	RDS2.3B	2.096	2.017			
	R2	4h(1級用)	RDQ2.5F					
	R3	6g(2級用)	RDR2.5F					
M2.5X0.45	R4	6g(2級用)	RDS2.5F	2.162	2.126			
	R5	6g(2級用)	RDT2.5F					
	R2	4h(1級用)	REQ2.5F					
M2.5X0.35	R4	6g(2級用)	RDS2.5F	2.162	2.126			
	R5	6g(2級用)	RDT2.5F					
	R2	4h(1級用)	REQ2.5D					
M2.6X0.45	R4	6g(2級用)	RDS2.5D	2.228	2.196			
	R5	6g(2級用)	RDT2.5D					
	R2	4h(1級用)	REQ2.6F					
M2.6X0.35	R4	6g(2級用)	RDS2.6F	2.262	2.226			
	R5	6g(2級用)	RDT2.6F					
	R2	4h(1級用)	REQ2.6F					
M3X0.5	R4	6g(2級用)	RDS2.6F	2.262	2.226			
	R5	6g(2級用)	RDT2.6F					
	R2	4h(1級用)	REQ2.6F					
M3X0.35	R4	6g(2級用)	RDS2.6D	2.627	2.589			
	R5	6g(2級用)	RES2.6F					
	R2	4h(1級用)	REQ3.0G					
M3.5X0.35	R4	6g(2級用)	RES3.0G	2.718	2.677			
	R5	6g(2級用)	RES3.0D					
	R2	4h(1級用)	REQ3.0D					
M4X0.5	R4	6g(2級用)	RES3.5D	3.217	3.176			
	R5	6g(2級用)	RET3.5D					
	R2	4h(1級用)	REQ4.0G					
M5X0.5	R6	6g(2級用)	REU4.0G	4.606	4.560			
	R3	6g(2級用)	RER5.0G					
	R4	6g(2級用)	RES5.0G					
	R5	6g(2級用)	RET5.0G					
	R6	6g(2級用)	REU5.0G					

2級用