

RE-HT

ねじサライ用ハンドタップ



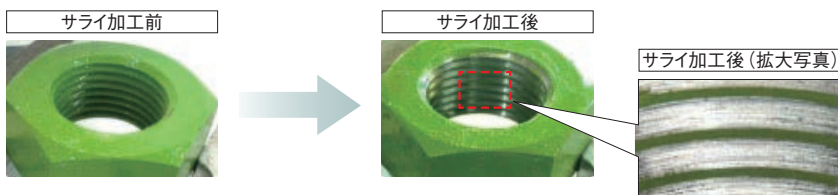
仕様特長



*アイコンについてはアイコン-1 参照

■商品の特長

- 主な用途:ねじぎすの補修、バリ、塗料、溶接作業時のスパッタ、錆の除去。
- 太径ねじの手回し補修加工に最適な刃部形状を採用。
- 刃部を交換するだけで、太径サイズ (M50～M80) のねじサライ加工ができ、とても経済的。
- ロングタイプのアーバをご使用頂ければ、深穴のサライ加工も可能。



■組み付け方法

【手順】

- ① 平行キーをアーバのキー溝に挿入する。
- ② 六角穴付きボルト (M4) を六角レンチ (呼び:3mm) で回してしっかり平行キーを固定する。
*反対側も①→②の手順で平行キーを固定する。
- ③ 刃部をアーバ軸に無理なく挿入する。(刃部テノン溝と平行キーを合わせる)
- ④ 平座金とばね座金を刃部の座ぐり部にはめ込む。
- ⑤ 六角穴付きボルト (M10) を六角レンチ (呼び:8mm) で回して仮締めする。
- ⑥ 刃部をタッピング時に負荷がかかる回転方向に寄せた状態で、⑤六角穴付きボルトを六角レンチで回してしっかり刃部を固定する。

*刃部交換の際は、バイス等にアーバをしっかり固定してください。
*初めて購入される際は、刃部とアーバをセットでご注文ください。

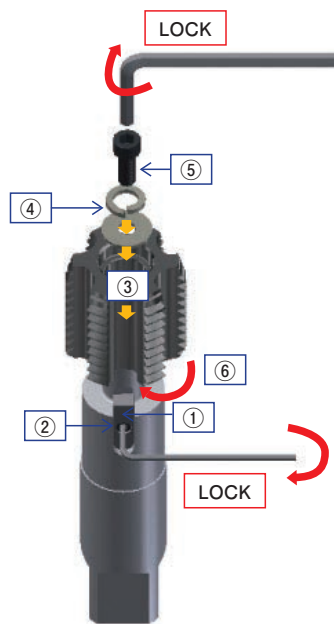
【参考】

刃部固定ねじの締め付けトルク

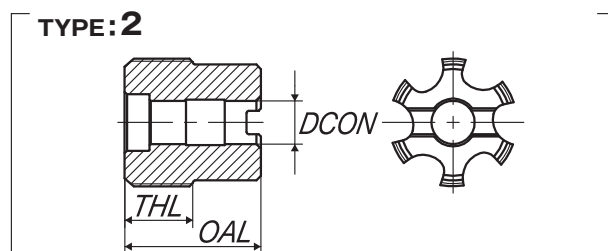
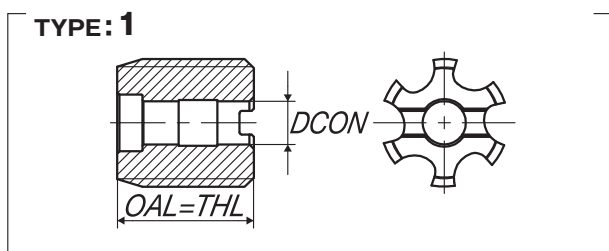
六角穴付きボルト	締め付けトルク (N・m)
M10	24

注:

- ・刃部交換方式のため、通常のねじ立て加工はできません。また、過度なサライ加工を行うと破損する恐れがありますので、ご注意ください。
- ・手回し専用ですので、機械ではご使用いただけません。
- ・六角穴付きボルトの過度の締め付けは、部品の変形、破損の原因となります。



< 刃部 >



品区:1A

呼び	等級	商品コード	食付き	OAL (L) (mm)	THL (ℓ) (mm)	DCON (d) (mm)	溝数	TYPE	メーカー希望 小売価格
メートルねじ用									
M50 × 3	ISO2	T5050SANEX2	2P	60	60	22	6	1	¥ 63,900 □
M50 × 2	ISO2	T5050QANEX2	2P	60	30	22	6	2	¥ 63,900 □
M50 × 1.5	ISO2	T50500ANEX2	2P	60	30	22	6	2	¥ 69,800 □
M52 × 5	ISO2	T5052WANEX2	2P	60	60	22	6	1	¥ 69,800 □
M52 × 4	ISO2	T5052UANEX2	2P	60	60	22	6	1	¥ 69,800 □
M52 × 3	ISO2	T5052SANEX2	2P	60	60	22	6	1	¥ 69,800 □
M52 × 2	ISO2	T5052QANEX2	2P	60	30	22	6	2	¥ 69,800 □
M52 × 1.5	ISO2	T50520ANEX2	2P	60	30	22	6	2	¥ 69,800 □
M55 × 4	ISO2	T5055UANEX2	2P	60	60	22	6	1	¥ 72,300 □
M55 × 3	ISO2	T5055SANEX2	2P	60	60	22	6	1	¥ 72,300 □
M55 × 2	ISO2	T5055QANEX2	2P	60	30	22	6	2	¥ 72,300 □
M55 × 1.5	ISO2	T50550ANEX2	2P	60	30	22	6	2	¥ 72,300 □
M56 × 5.5	ISO2	T5056XANEX2	2P	60	60	22	6	1	¥ 81,400 □
M56 × 4	ISO2	T5056UANEX2	2P	60	60	22	6	1	¥ 81,400 □
M56 × 3	ISO2	T5056SANEX2	2P	60	60	22	6	1	¥ 81,400 □
M56 × 2	ISO2	T5056QANEX2	2P	60	30	22	6	2	¥ 81,400 □
M56 × 1.5	ISO2	T50560ANEX2	2P	60	30	22	6	2	¥ 81,400 □
M58 × 4	ISO2	T5058UANEX2	2P	60	60	22	6	1	¥ 84,800 □
M58 × 3	ISO2	T5058SANEX2	2P	60	60	22	6	1	¥ 84,800 □
M58 × 2	ISO2	T5058QANEX2	2P	60	30	22	6	2	¥ 84,800 □
M58 × 1.5	ISO2	T50580ANEX2	2P	60	30	22	6	2	¥ 84,800 □
M60 × 5.5	ISO2	T5060XANEX2	2P	60	60	22	6	1	¥ 98,200 □
M60 × 4	ISO2	T5060UANEX2	2P	60	60	22	6	1	¥ 98,200 □
M60 × 3	ISO2	T5060SANEX2	2P	60	60	22	6	1	¥ 98,200 □
M60 × 2	ISO2	T5060QANEX2	2P	60	30	22	6	2	¥ 98,200 □
M60 × 1.5	ISO2	T50600ANEX2	2P	60	30	22	6	2	¥ 98,200 □
M62 × 4	ISO2	T5062UANEX2	2P	60	60	22	6	1	¥103,000 □
M62 × 3	ISO2	T5062SANEX2	2P	60	60	22	6	1	¥103,000 □
M62 × 2	ISO2	T5062QANEX2	2P	60	30	22	6	2	¥103,000 □
M62 × 1.5	ISO2	T50620ANEX2	2P	60	30	22	6	2	¥103,000 □
M64 × 6	ISO2	T5064YANEX2	2P	60	60	22	6	1	¥120,000 □
M64 × 4	ISO2	T5064UANEX2	2P	60	60	22	6	1	¥120,000 □
M64 × 3	ISO2	T5064SANEX2	2P	60	60	22	6	1	¥120,000 □
M64 × 2	ISO2	T5064QANEX2	2P	60	30	22	6	2	¥120,000 □
M64 × 1.5	ISO2	T50640ANEX2	2P	60	30	22	6	2	¥120,000 □
M65 × 4	ISO2	T5065UANEX2	2P	60	60	22	6	1	¥125,000 □
M65 × 3	ISO2	T5065SANEX2	2P	60	60	22	6	1	¥125,000 □
M65 × 2	ISO2	T5065QANEX2	2P	60	30	22	6	2	¥125,000 □
M65 × 1.5	ISO2	T50650ANEX2	2P	60	30	22	6	2	¥125,000 □

スパイラルタップ
(止り穴用) ①スパイラルタップ
(通り穴用) ②ポイントタップ
(通り穴用) ③

ハンドタップ ④

超硬
タップ ⑤ロー
ル
タ
ッ
プ ⑥特殊
検査
ツール
⑦管用
タ
ッ
プ ⑧ヘリ
タ
ル ⑨ダイ
ス ⑩セン
タ
穴
ドリ
ル
⑪

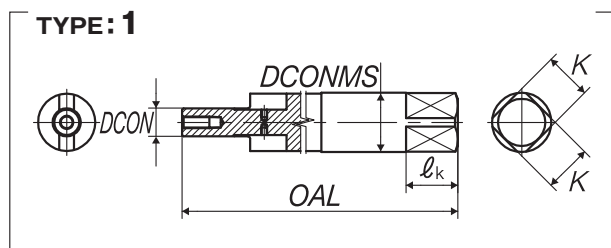
④ ハンドタップシリーズ

RE-HT ねじサライ用ハンドタップ

	呼び	等級	商品コード	食付き	OAL (L) (mm)	THL (ℓ) (mm)	DCON (d) (mm)	溝数	TYPE	メーカー希望 小売価格
① スパイラルタップ (止り穴用)	M68 × 6	ISO2	T5068YANEX2	2P	60	60	22	6	1	¥138,000 □
	M68 × 4	ISO2	T5068UANEX2	2P	60	60	22	6	1	¥138,000 □
	M68 × 3	ISO2	T5068SANEX2	2P	60	60	22	6	1	¥138,000 □
	M68 × 2	ISO2	T5068QANEX2	2P	60	30	22	6	2	¥138,000 □
② スパイラルタップ (通り穴用)	M68 × 1.5	ISO2	T50680ANEX2	2P	60	30	22	6	2	¥138,000 □
	M70 × 6	ISO2	T5070YANEX2	2P	60	60	22	6	1	¥142,000 □
	M70 × 4	ISO2	T5070UANEX2	2P	60	60	22	6	1	¥142,000 □
	M70 × 3	ISO2	T5070SANEX2	2P	60	60	22	6	1	¥142,000 □
	M70 × 2	ISO2	T5070QANEX2	2P	60	30	22	6	2	¥142,000 □
③ ポイントタップ (通り穴用)	M70 × 1.5	ISO2	T50700ANEX2	2P	60	30	22	6	2	¥142,000 □
	M72 × 6	ISO2	T5072YANEX2	2P	60	60	22	6	1	¥155,000 □
	M72 × 4	ISO2	T5072UANEX2	2P	60	60	22	6	1	¥155,000 □
	M72 × 3	ISO2	T5072SANEX2	2P	60	60	22	6	1	¥155,000 □
④ ハンドタップ	M72 × 2	ISO2	T5072QANEX2	2P	60	30	22	6	2	¥155,000 □
	M72 × 1.5	ISO2	T50720ANEX2	2P	60	30	22	6	2	¥155,000 □
	M75 × 4	ISO2	T5075UANEX2	2P	60	60	22	6	1	¥168,000 □
	M75 × 3	ISO2	T5075SANEX2	2P	60	60	22	6	1	¥168,000 □
	M75 × 2	ISO2	T5075QANEX2	2P	60	30	22	6	2	¥168,000 □
⑤ 超硬タップ	M75 × 1.5	ISO2	T50750ANEX2	2P	60	30	22	6	2	¥168,000 □
	M76 × 6	ISO2	T5076YANEX2	2P	60	60	22	6	1	¥173,000 □
	M76 × 4	ISO2	T5076UANEX2	2P	60	60	22	6	1	¥173,000 □
	M76 × 3	ISO2	T5076SANEX2	2P	60	60	22	6	1	¥173,000 □
	M76 × 2	ISO2	T5076QANEX2	2P	60	30	22	6	2	¥173,000 □
⑥ ロールタップ	M76 × 1.5	ISO2	T50760ANEX2	2P	60	30	22	6	2	¥173,000 □
	M78 × 2	ISO2	T5078QANEX2	2P	60	30	22	6	2	¥182,000 □
	M80 × 6	ISO2	T5080YANEX2	2P	60	60	22	6	1	¥188,000 □
	M80 × 4	ISO2	T5080UANEX2	2P	60	60	22	6	1	¥188,000 □
⑦ 特殊ねじタップ 簡易検査ツール	M80 × 3	ISO2	T5080SANEX2	2P	60	60	22	6	1	¥188,000 □
	M80 × 2	ISO2	T5080QANEX2	2P	60	30	22	6	2	¥188,000 □
	M80 × 1.5	ISO2	T50800ANEX2	2P	60	30	22	6	2	¥188,000 □
⑧ 管用タップ										
⑨ カヘリカル										
⑩ ダイス										
⑪ センタドリルノ 工具										

RE-HT ねじサライ用ハンドタップ

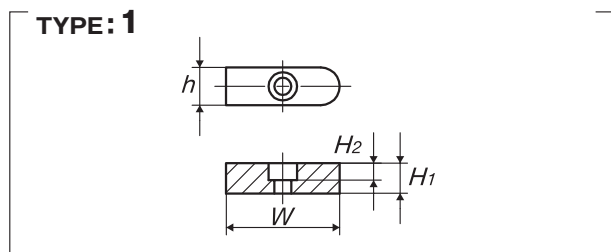
< アーバ部 >



呼び	商品コード	LF (組付後の全長) (mm)	OAL (mm)	DCONMS (mm)	DCON (mm)	K (mm)	l _k (mm)	TYPE	メーカー希望 小売価格
200mm	REAB22200	200	183	45	22	35	38	1	¥ 60,500 □
400mm	REAB22400	400	383	45	22	35	38	1	¥ 115,000 □
600mm	REAB22600	600	583	45	22	35	38	1	¥ 148,000 □

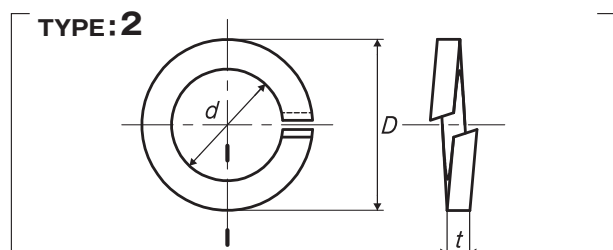
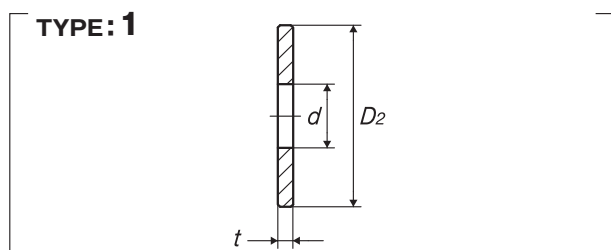
< アーバ付属品 >

1. 平行キー



商品コード	w (mm)	h (mm)	H1 (mm)	H2 (mm)	TYPE	メーカー希望 小売価格
REPK30	30	10	8	4.5	1	¥ 4,390 □

2. 平座金、ばね座金



商品コード	平座金	D2 (mm)	d (mm)	t (mm)	TYPE	メーカー希望 小売価格
REFS3018.4		30	10.5	3	1	¥ 480 □
商品コード	ばね座金	D (mm)	d (mm)	t (mm)	TYPE	メーカー希望 小売価格
REFS3018.4		18.4	10.2	2.5	2	¥ 480 □

スパイラルタップ
(止り穴用) ①スパイラルタップ
(通り穴用) ②ポイントタップ
(通り穴用) ③

ハンドタップ ④

超硬タップ ⑤

ロールタップ ⑥

特殊ねじタップ
簡易検査ツール ⑦

管用タップ ⑧

ヘリカル
カッター ⑨

ダイス ⑩

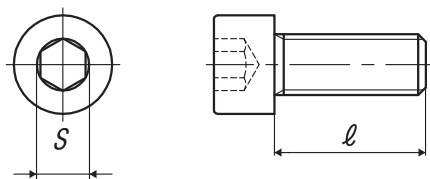
センタドリル
工具 ⑪

④ ハンドタップシリーズ

RE-HT ねじサライ用ハンドタップ

3. 六角穴付ボルト

TYPE: 1



刃部固定用

呼び	商品コード	S (mm)	ℓ (mm)	TYPE	メーカー希望 小売価格
M10	REBL0100	8	25	1	¥ 240 □

平行キー固定用

呼び	商品コード	S (mm)	ℓ (mm)	TYPE	メーカー希望 小売価格
M4	REBL4.0I	3	8	1	¥ 345 □

① スパイラルタップ
(止り穴用)

② スパイラルタップ
(通り穴用)

③ ポイントタップ
(通り穴用)

④ ハンドタップ

⑤ 超硬タップ

⑥ ロールタップ

⑦ 特殊ねじタップ
簡易検査ツール

⑧ 管用タップ

⑨ カヘリカル

⑩ ダイス

⑪ センタドリル
工具