

ドリル径	シャンク径	全長	刃長
Dc	Ds	L	ℓ

- ① スパイラルタップ (止り穴用)
- ② スパイラルタップ (通り穴用)
- ③ ポイントタップ (通り穴用)
- ④ ハンドタップ
- ⑤ 超硬タップ
- ⑥ ロールタップ
- ⑦ 特殊ねじタップ (簡易検査ツール)
- ⑧ 管用タップ
- ⑨ カヘリカトル
- ⑩ ダイイス
- ⑪ センタ穴ドリル / センタ工具

AUCES

コーティング強ねじれ溝A形60° 片刃センタ穴ドリル



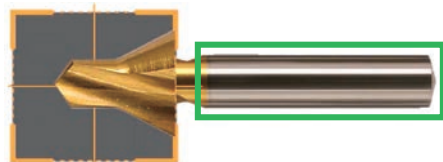
仕様特長



*アイコンについてはアイコン-1 参照

■商品の特長

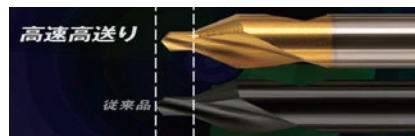
- 工具の高精度化を図るため、片刃形状を採用しました。
- コーティングと片刃形状により、高品質なセンタ穴が実現できます。
- 片刃形状により、ホルダへの工具セットが一定となるため、突出し代が安定します。



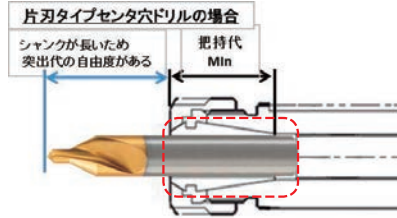
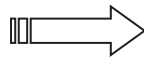
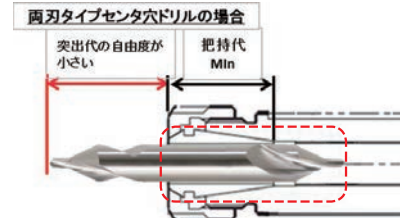
両刃センタ穴ドリルと比較した場合、片刃センタ穴ドリルは刃部精度及びシャンク精度が向上しています。



マーキング部分の把持をできるだけ避けるため、マーキングの位置はシャンク部後方にしました。



刃長(ℓ)が従来品より短くなっており、高速高送り加工も可能です。

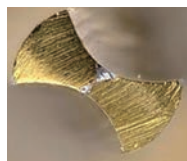


■加工データ

使用工具	コーティング片刃 センタ穴ドリル AUCES	コーティング両刃 センタ穴ドリル CE-S V
呼び	φ3×60°×8	
被削材	S50C (96~98HRB)	
切削速度	10m/min	30m/min
送り量	0.05mm/rev	0.12mm/rev
大端径	φ6	
加工長	6mm	6.5mm
切削油剤	水溶性切削油剤 (FX30 塩素フリー) 20倍希釈	
加工機械	立て形マシニングセンタ	
呼び	φ1×60°×4	
被削材	S50C	
切削速度	30m/min	
送り量	0.04mm/rev	
大端径	φ3	
加工機械	立て形マシニングセンタ	
切削油剤	水溶性切削油剤 (20倍希釈)	

加工条件	片刃センタ穴ドリル AUCES	両刃センタ穴ドリル CE-S V
被削材: S50C 切削速度: 10m/min 送り量: 0.05mm/rev		
被削材: S50C 切削速度: 30m/min 送り量: 0.12mm/rev		

コーティング片刃
センタ穴ドリル AUCES



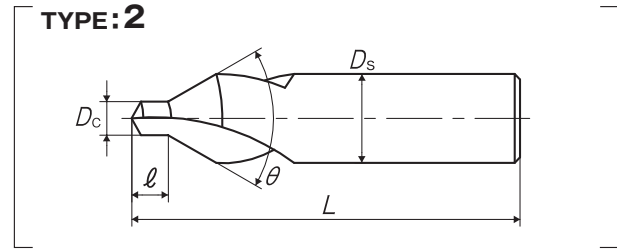
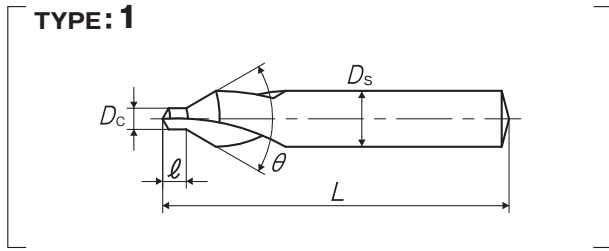
コーティング両刃
センタ穴ドリル CE-S V



右記の動画サイトからも
ご覧いただけます。

ドリル径	シャンク径	全長	刃長
Dc	Ds	L	ℓ

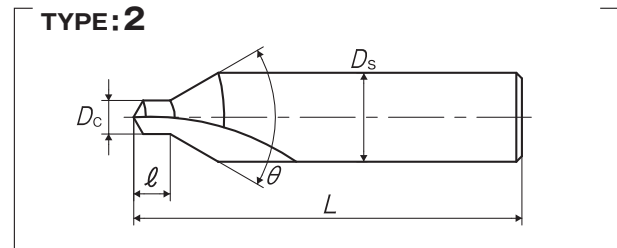
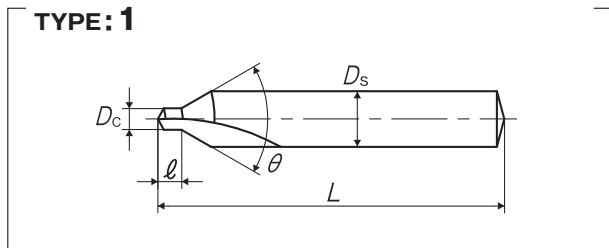
AUCES コーティング強ねじれ溝A形60° 片刃センタ穴ドリル



品区: 51

呼び Dc × θ × Ds	商品コード	Dc (mm)	Ds (mm)	L (mm)	ℓ (mm)	TYPE	メーカー希望 小売価格
1 × 60° × 4	YH61.00ZNEVD	1	4	35	1.1	1	¥ 1,660
1.5 × 60° × 5	YH61.50ZNEVE	1.5	5	40	1.6	1	¥ 1,580
2 × 60° × 6	YH62.00ZNEVF	2	6	45	2.1	1	¥ 1,720
2.5 × 60° × 8	YH62.50ZNEVI	2.5	8	50	2.7	1	¥ 2,090
3 × 60° × 8	YH63.00ZNEVI	3	8	50	3.2	1	¥ 2,090
4 × 60° × 10	YH64.00ZNEVJ	4	10	55	4.3	1	¥ 3,050
5 × 60° × 12	YH65.00ZNEVM	5	12	65	5.3	1	¥ 3,940
6 × 60° × 16	YH66.00ZNEVP	6	16	70	6.4	2	¥ 9,180

AUCDS コーティング弱ねじれ溝A形60° 片刃センタ穴ドリル



品区: 51

呼び Dc × θ × Ds	商品コード	Dc (mm)	Ds (mm)	L (mm)	ℓ (mm)	TYPE	メーカー希望 小売価格
1 × 60° × 4	YL61.00ZNEVD	1	4	35	1.1	1	¥ 1,660
1.5 × 60° × 5	YL61.50ZNEVE	1.5	5	40	1.6	1	¥ 1,580
2 × 60° × 6	YL62.00ZNEVF	2	6	45	2.1	1	¥ 1,720
2.5 × 60° × 8	YL62.50ZNEVI	2.5	8	50	2.7	1	¥ 2,090
3 × 60° × 8	YL63.00ZNEVI	3	8	50	3.2	1	¥ 2,090
4 × 60° × 10	YL64.00ZNEVJ	4	10	55	4.3	1	¥ 3,050
5 × 60° × 12	YL65.00ZNEVM	5	12	65	5.3	1	¥ 3,940
6 × 60° × 16	YL66.00ZNEVP	6	16	70	6.4	2	¥ 9,180

① スパイラルタップ
(止り穴用)

② スパイラルタップ
(通り穴用)

③ ポイントタップ
(通り穴用)

④ ハンドタップ

⑤ 超硬タップ

⑥ ロールタップ

⑦ 特殊ねじタップ
簡易検査ツール

⑧ 管用タップ

⑨ カヘリカトル

⑩ ダイスイ

⑪ センタ穴ドリルノ
センタ工具