

② スパイラルタップシリーズ (通り穴用)

全長	ねじ部の長さ	首下の長さ	シャンクの長さ	シャンク径	シャンク四角部の幅	シャンク四角部の長さ
L	ℓ	ℓn	ℓs	Ds	K	ℓk



MHSL

中硬度炭素鋼用通り穴用スパイラルタップ

仕様特長



被削材と推奨タッピング速度

高炭素鋼 High carbon steels	調質鋼 Thermal refined steels	合金鋼 Alloy steels
10~20 (m/min)	10~20 (m/min)	10~20 (m/min)

*アイコンについてはアイコン-1 参照

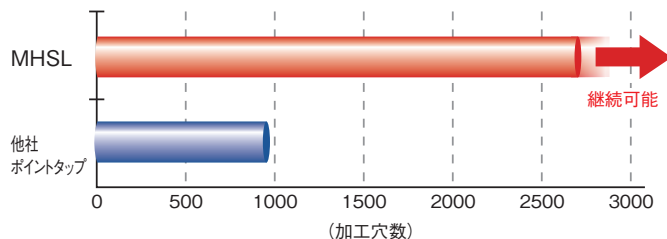
■商品の特長

- S48C～S55Cの鍛造品及び調質材 (20～30HRC) に最適。
- 耐摩耗性を考慮したハイス材と、特殊コーティングを採用し長寿命を実現。
- オリジナルの溝形状を採用し、中速領域において安定した切りくず排出性を実現。また、めねじ表面粗さも向上。

■タッピングデータ

加工条件 [M12×1.25]

被削材	S53C (鍛造品) / ハブベアリング
下穴径	φ10.8
ねじ立て長さ	12mm (通り穴)
タッピング速度	30m/min
機械	横型マシニングセンタ (完全同期送り)
タッピング油剤	水溶性切削油剤

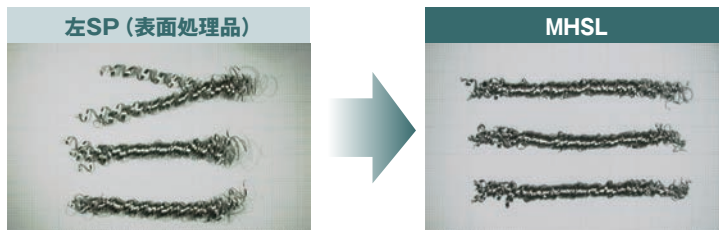


【スムーズな切りくず排出】

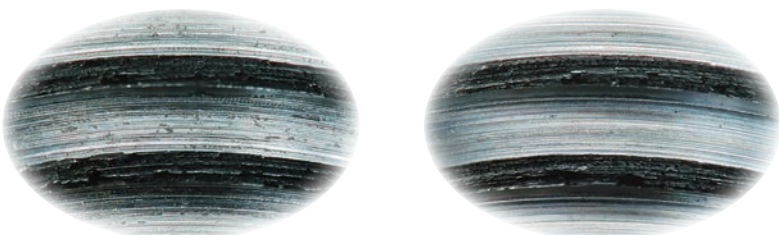
<切りくず排出性>
排出効果をあげるために
2段溝テーパを採用



切りくずをスムーズに押し出します!



【めねじ状況】



左SP (表面処理品)

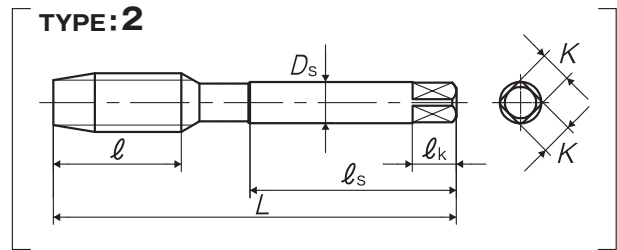
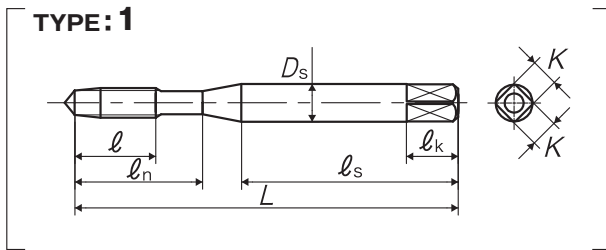
MHSL

右記の動画サイトからも
ご覧いただけます。



- ① スパイラルタップ (止り穴用)
- ② スパイラルタップ (通り穴用)
- ③ ポイントタップ (通り穴用)
- ④ ハンドタップ
- ⑤ 超硬タップ
- ⑥ ロールタップ
- ⑦ 特殊ねじタップ (簡易検査ツール)
- ⑧ 管用タップ
- ⑨ カッタカル
- ⑩ ダイスイ
- ⑪ センタ穴ドリルノ

全長	ねじ部の長さ	首下の長さ	シャンクの長さ	シャンク径	シャンク四角部の幅	シャンク四角部の長さ
L	ℓ	ℓ _n	ℓ _s	D _s	K	ℓ _k



品区: 1T

呼び	等級	商品コード	食付き	L (mm)	ℓ (mm)	ℓ _n (mm)	ℓ _s (mm)	D _s (mm)	K (mm)	ℓ _k (mm)	溝数	TYPE	メーカー希望小売価格
メートルねじ用													
M6 × 1	P3	MHSLR6.0M5	5P	62	15	26	33	6	4.5	7	3	1	¥ 3,120
M8 × 1.25	P4	MHSLS8.0N5	5P	70	19	-	36	6.2	5	8	3	2	¥ 4,060
M10 × 1.5	P4	MHLSL01005	5P	75	23	-	38	7	5.5	8	3	2	¥ 4,750
M10 × 1.25	P4	MHLSL010N5	5P	75	23	-	38	7	5.5	8	3	2	¥ 4,750
M12 × 1.75	P5	MHSLT012P5	5P	82	26	-	42	8.5	6.5	9	4	2	¥ 6,400
M12 × 1.5	P5	MHSLT01205	5P	82	26	-	42	8.5	6.5	9	4	2	¥ 6,400
M12 × 1.25	P5	MHSLT012N7	7P	82	26	-	42	8.5	6.5	9	4	2	¥ 6,400
M14 × 1.5	P5	MHSLT01407	7P	88	26	-	45	10.5	8	11	4	2	¥ 8,660
M16 × 1.5	P5	MHSLT01607	7P	95	26	-	48	12.5	10	13	4	2	¥ 11,800

- ① スパイラルタップ (止り穴用)
- ② スパイラルタップ (通り穴用)
- ③ ポイントタップ (通り穴用)
- ④ ハンドタップ
- ⑤ 超硬タップ
- ⑥ ロールタップ
- ⑦ 特殊ねじタップ (特殊検査ツール)
- ⑧ 管用タップ
- ⑨ カヘリカル
- ⑩ ダイス
- ⑪ センタドリルノ